

**Aufnahmeantrag
„Förderverein Humpisschloss
Brochenzell“**

Hiermit beantrage ich die Aufnahme in den
Förderverein Humpisschloss Brochenzell

Name: _____

Straße: _____

Wohnort: _____

Der Jahresbeitrag beträgt **8,00 EURO**

Ort, Datum: _____

Unterschrift: _____

Ich/wir bin/sind damit einverstanden, dass
der Jahresbeitrag von meinem Konto
abgebucht wird.

Girokonto-Nr.: _____

Bankleitzahl: _____

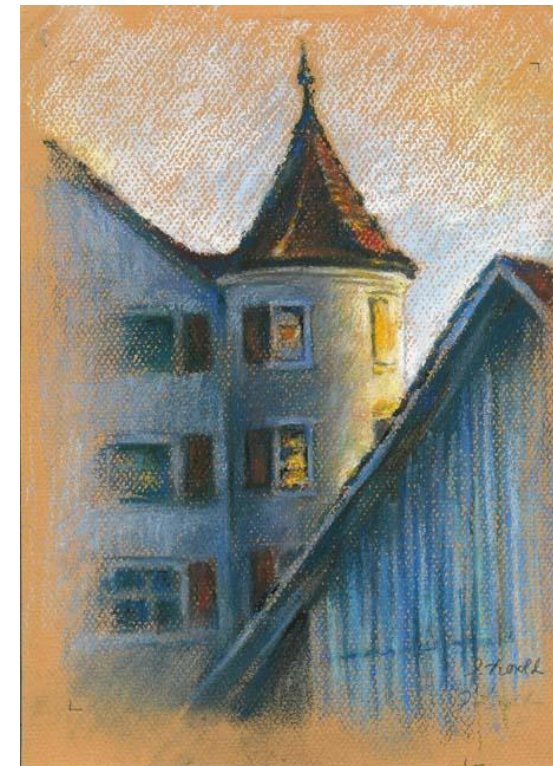
Bei der: _____

In: _____

Unterschrift: _____

Zur Schlossgeschichte

- 1277 wird in Brochenzell ein „festes Haus“
(= Burg) erwähnt
- 1401 kommt mit dem Ort die schadhafte Burg an
den Konstanzer Bürger Konrad Ruch
- 1447 kaufen die Herren von Humpis die Herrschaft
Brochenzell, sie erbauen Mitte des
16. Jahrhunderts an Stelle der Burg ein kleines
Schloss
- 1624 wird das Humpisschloss grundlegend
erneuert, mit Ecktürmen und einem Brunnen
ausgestattet
- 1721 erwirbt das Kloster Weingarten die Herrschaft
Brochenzell
- 1748 wird das Schloss renoviert und als Amtshaus
ausgebaut
- 1810 errichtet Württemberg im Schloss die
Schultheißerei Brochenzell
- 1823 wird die Ortsverwaltung nach Ettenkirch
verlegt, das Schloss verliert seine
herrschaftliche Bedeutung
- 1980 erwirbt die Gemeinde Meckenbeuren im
Rahmen der Dorfentwicklung das
Humpisschloss
- 1994 der Förderverein Humpisschloss Brochenzell
wird gegründet
- 2000 Wiedereröffnung des restaurierten
Humpisschlusses in Brochenzell am 30. Juni
- 2004 Konzept und Realisierung des Museums
durch den Förderverein
- 2009 Eröffnung des Museums „Geschichten um
Geschichte“ im Humpisschloss Brochenzell



FÖRDERVEREIN

HUMPISSCHLOSS

BROCHENZELL E.V.

Das Humpsschloss ist eines der wenigen historischen Gebäude in der Gemeinde Meckenbeuren.
Ziel des Vereines ist die Förderung und Unterstützung aller erhaltenden Maßnahmen für das Humpisschloss und dem dazugehörigen Nebengebäude einschließlich der Außenanlagen.

Basis für dieses Vorhaben ist das vom Gemeinderat beschlossene örtliche Entwicklungskonzept Dorfentwicklung Brochenzell.

Auszug aus dem Entwicklungskonzept- Rahmenplanung, Absatz 1.3.4 und 1.3.5

1.3.4 Für das Humpisschloss sollte eine adäquate Nutzung gesucht werden, die zum einen das Gemeinschaftsleben in der Ortsmitte fördert, zum andern auch dem Schloss als Anziehungspunkt gerecht wird. In Frage käme z.B. auch die Errichtung eines Schloss- und Heimatmuseums.

1.3.5 Das alte Scheuergewölbe neben dem Schloss sollte erhalten bleiben. Es könnte in seiner baulichen Ausprägung gute Voraussetzungen für einen kleinen Sammlungsraum und Vereinsnutzung bieten. Eine weitere Möglichkeit wäre auch ein teilweises Unterbringen von Kleinkunsthandwerk. Die anzustrebenden Nutzungen sollten sowohl die Anziehungskraft des Schlossbereiches fördern wie auch das Gemeinschaftsleben.

Mit nur **€8,00** Jahresbetrag können auch Sie dazu beitragen, diese Ziele zu verwirklichen.

Sie unterstützen eine sehr gute Sache.

Förderverein
Humpisschloss Brochenzell e.V.
Felchenstr. 1
88074 Meckenbeuren